

G1

FPM
G R O U P


G1.100

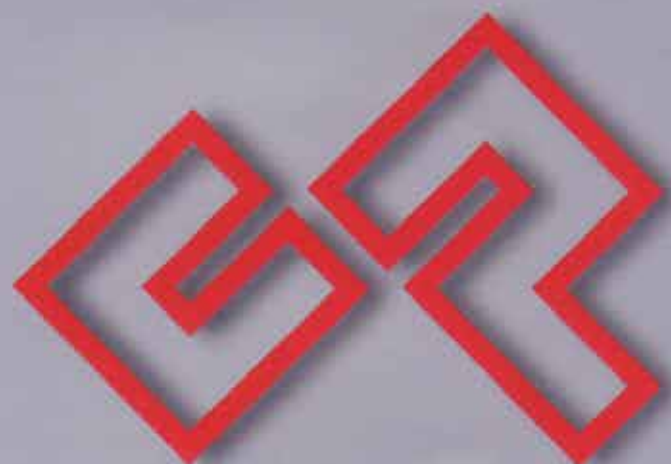
G1.130

G1.160

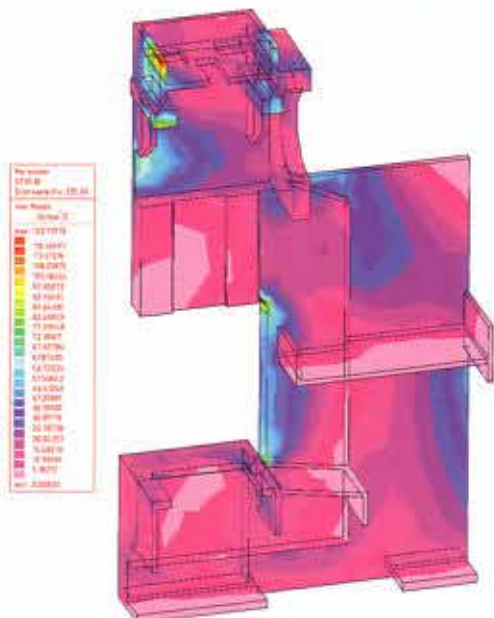
G1.200

G1.250

G1.300



COPRESS



CARACTERÍSTICAS

COMPACTA: la aplicación del reductor epicicloidale y de los equilibradores encajados reduce al mínimo las dimensiones externas.

RIGIDA: el estudio con elementos finitos ha permitido optimizar la estructura.

TECNOLOGICAMENTE AVANZADA: se han aplicado los últimos dispositivos para las prensas de doble montante.

SILENCIOSIDAD: absoluta.

MANTENIMIENTO: fácil, sencillo y rápido.

EQUIPAMIENTO BASE

- Instalación eléctrica con inverter para velocidad variable
- Seguro hidráulico de sobrecargas
- Sistema de control y supervisión
- Protección puesto de trabajo
- Pupitre de mando
- Regulación corredera motorizada
- Instalación de lubricación con dosificadores
- Instalación neumática
- Embrague-freno combinado
- Cambio carrera semiautomático
- Reductor Epicicloidale
- Estructura de alta rigidez
- N°8 guías a 90°
- N°4 cilindros equilibradores

PECULIARITÀ

COMPACTA: l'applicazione del riduttore epicicloidale e dei bilanciatori incassati riduce al minimo gli ingombri esterni.

RIGIDA: lo studio ad elementi finiti ha consentito di ottimizzare la struttura.

TECNOLOGICAMENTE AVANZATA: sono stati applicati tutti i più moderni dispositivi utilizzati per le presse a due montanti.

SILENZIOSITÀ: assoluta.

MANUTENZIONE: assolutamente minima.

DOTAZIONI DI BASE

- Impianto elettrico con inverter per velocità variabile
- Sicurezza idraulica contro i sovraccarichi
- Sistema di controllo e supervisione
- Protezione posto di lavoro
- Pulpito di comando
- Regolazione slitta motorizzata
- Impianto di lubrificazione con dosatori
- Impianto pneumatico
- Freno-frizione combinato
- Cambio corsa semiautomático
- Riduttore Epicicloidale
- Struttura ad alta rigidità
- N°8 guide a 90°
- N°4 cilindri bilanciatori

PECULIARITIES

COMPACT: the application of the epicyclic gear box and of the balancing cylinder inside the structure reduce to minimum external overall dimension.

STIFF: the finite element analysis has given the possibility to optimise the structure.

TECHNOLOGICALLY ADVANCED: we have applied all the most modern devices used on the straight side presses.

SILENCE: absolute.

MAINTENANCE: extremely easy.

BASIC EQUIPMENT

- Electrical system with inverter for variable speed
- Overload hydraulic safety device
- Control and supervision system
- Working area protection
- Operator panel
- Motorised slide adjustment
- Lubrication system with metering elements
- Pneumatic system
- Combined clutch and brake
- Semi automatic change of stroke
- Epicyclic gearbox
- High rigidity structure
- NR 8 guides at 90°
- NR 4 balancing cylinders

